

中国四国教育学会

第45回大会プログラム

<目次>

大会参加要領	1
大会日程	2
自由研究（第一日）	3
課題研究	18
自由研究（第二日）	19
交通のご案内	34
大学案内図	35
発表会場配置図	37

日時 1993年11月13日(土)・14日(日)  
会場 鳴門教育大学

# 大会参加要領

## 1. 会場案内

- ・鳴門教育大学 学校教育学部
- ・鳴門教育大学へは、34頁の「交通のご案内」をご覧ください。
- ・自家用車をご利用の方は、学内駐車場（P1、P2、P6）をお使いください（36頁参照）。

## 2. 受付

- ・大会第1日（11月13日）、第2日（11月14日）とも、8時30分より行います。
- ・受付場所：鳴門教育大学 講義棟入口
- ・大会参加費：一般 1,500円。学生 1,000円。  
臨時（当日）会員も、1,000円で受け付けております。
- ・今年度までの学会費（4,000円）を未納の方は、併せてお納め下さい。
- ・なお、懇親会の受付も行いますので、是非ともご参加下さい。  
参加費：3,500円。会場：大学会館1階食堂。

## 3. 『教育学研究紀要』投稿の申し込み

- ・当日受付にて、学会紀要『教育学研究紀要』投稿申し込みを受け付けます。  
大会当日しか受け付けませんので、執筆予定の方は、紀要掲載費（個人研究：10,000円、共同研究：20,000円）とともに、お申し込み下さい。
- ・なお、学会紀要に掲載する原稿は、未発表のもので、今大会で発表したものに限り、締め切りは、12月6日（月）を予定しております。

## 4. 発表要領

- ・研究発表  
個人研究 発表：15分 質疑：5分  
共同研究 発表：30分 質疑：10分  
(但し、発表者が1名の場合は、個人研究に準じます。)
- ・総括討議 各部会で、最後に30分程度行います。発表者は必ず出席して下さい。

## 5. 会場

- ・発表会場は、37～38頁の「発表会場配置図」をご覧ください。
- ・発表会場は、当日講義棟入口にも掲示します。

## 6. その他

- ・このプログラムは、大会当日必ずご持参下さい。
- ・第1日（土）の昼食は、大学会館1階食堂をご利用下さい。13時30分までです。
- ・第2日（日）は、大学会館は開きませんので、ご注意下さい。

## 7. 連絡先

- ・大会準備委員会  
〒772 鳴門市鳴門町高島  
鳴門教育大学学校教育学部 教育経営研究室  
Tel. 0886-87-1311-内線311（西）
- ・学会事務局  
〒724 東広島市鏡山1-1-2  
広島大学教育学部教育学科  
Tel. 0824-24-6756（庶務：曾余田）  
0824-24-6744（プログラム：藤井）

\*発表の取り消しは、速やかに学会事務局までご連絡下さい。

# 大会日程

11月13日 (土)	11月14日 (日)
8:30 受付	8:30 受付
9:00 自由研究発表	9:00 自由研究発表
第1会場 「教育の思想と学説Ⅰ」部会 (B302演習室)	第1会場 「教育の思想と学説Ⅱ」部会 (B302演習室)
第2会場 「教育の歴史Ⅰ」部会 (B303演習室)	第2会場 「教育の歴史Ⅱ」部会 (B303演習室)
第3会場 「社会と人間形成Ⅰ」部会 (B304演習室)	第3会場 「社会と人間形成Ⅱ」部会 (B304演習室)
第4会場 「教育の内容と方法」部会 (B305演習室)	第4会場 「教育制度と教育経営Ⅱ」部会 (B308講義室)
第5会場 「教育行政と教育法」部会 (B307講義室)	第5会場 「幼児教育Ⅱ」部会 (B202講義室)
第6会場 「教育制度と教育経営Ⅰ」部会 (B308講義室)	第6会場 「高等教育」部会 (B305演習室)
第7会場 「幼児教育Ⅰ」部会 (B202講義室)	第7会場 「生涯教育Ⅱ」部会 (B306演習室)
第8会場 「生涯教育Ⅰ」部会 (B306演習室)	第8会場 「国語教育Ⅲ」部会 (B205講義室)
第9会場 「国語教育Ⅰ」部会 (B205講義室)	第9会場 「国語教育Ⅳ」部会 (B206講義室)
第10会場 「国語教育Ⅱ」部会 (B206講義室)	第10会場 「英語教育Ⅱ」部会 (B203講義室)
第11会場 「英語教育Ⅰ」部会 (B203講義室)	第11会場 「数学教育」部会 (B307講義室)
第12会場 「社会科教育」部会 (B207講義室)	第12会場 「理科教育・家庭科教育」部会 (B207講義室)
第13会場 「音楽教育Ⅰ」部会 (B208講義室)	第13会場 「音楽教育Ⅱ」部会 (B208講義室)
第14会場 「体育教育Ⅰ」部会 (B102講義室)	第14会場 「体育教育Ⅱ」部会 (B102講義室)
第15会場 「日本語教育Ⅰ」部会 (B103講義室)	第15会場 「日本語教育Ⅱ」部会 (B103講義室)
13:30~16:10 課題研究Ⅰ・Ⅱ (B207講義室・B208講義室)	
16:20~17:00 総会 (B201講義室)	
17:15~19:00 懇親会 (大学会館1階食堂)	

第一日 (11月13日)

第1会場：「教育の思想と学説 I」部会 (B302演習室)

司会：北川 明 (高知女子大学保育短期大学部)  
桜井 佳樹 (香川大学)

- (1) 9:00 学校論に関する一考察 上地 完治 (広島大学大学院)  
—H. ギルーの抵抗論を中心に—
- (2) 9:20 現実的道德教育の創造 橘 正彰 (兵庫教育大学大学院)  
—モラルジレンマ資料による道徳  
授業の批判的分析を中心に—
- (3) 9:40 英語圏の教育哲学における理論=実践 谷田 増幸 (鳴門教育大学大学院)  
問題  
—R. S. ピーターズの場合—
- (4) 10:00 教育実践における目標設定に関する 矢野 博史 (広島大学大学院)  
考察 (3)
- <休憩 10分>—————
- (5) 10:30 時間的行動の存在論的条件について 関谷 融 (広島大学)  
の一考察
- (6) 10:50 自然の理性化について 木内 陽一 (鳴門教育大学)  
—西晋一郎の場合—
- (7) 11:10 J. H. ペスタロッチーの思想形成と 上畑 良信 (長崎県立女子短期大学)  
スイス啓蒙主義との関連
- (8) 11:30 道徳教育の基礎理論 (VI) 實松 宣夫 (山口大学)
- 11:50 総括討議 (~12:20)

第一日 (11月13日)

第2会場：「教育の歴史 I」部会 (B303演習室)

司会：藤井 泰 (松山大学)

寄田 啓夫 (香川大学)

- (1) 9:00 ロシア共和国ヴィヤトカにおける教員養成制度の創設 高瀬 淳 (広島大学大学院)
- (2) 9:20 イギリスにおける保育学校に関する研究 中嶋 一恵 (広島大学大学院)
- (3) 9:40 19世紀英国における女子中等教員養成について  
—マリア・グレイ・カレッジを中心に— 中城みどり (広島大学大学院)
- (4) 10:00 ケンブリッジ大学最優等生の社会的出自と卒業後の経歴, 1748-1907 安原 義仁 (広島大学)

————— <休憩 10分> —————

- (5) 10:30 森有礼とその教育思想 岡田 年正 (米子市立福米西小学校)
- (6) 10:50 岡山県の師範学校における保育者養成史 (第二報) 竹田 宏子 (広島大学大学院)
- (7) 11:10 戦後臨時聾学校教員養成史  
—名古屋聾学校を中心に— 前田 朋子 (広島大学大学院)
- 11:30 総括討議 (~12:00)

第一日 (11月13日)

第3会場：「社会と人間形成 I」部会 (B304演習室)

司会：加野 芳正 (香川大学)

太田 佳光 (愛媛大学)

- (1) 9:00 C. W. ミルズの性格論の研究 松岸 光雄 (広島大学大学院)
- (2) 9:20 E. ゴッフマンにおける逸脱理論の研究 矢嶋 真行 (広島大学大学院)  
—「自己呈示」概念を中心に—
- (3) 9:40 学級生活における生徒のストラテジー 銘苅ゆかり (岡山大学大学院)  
に関する研究
- (4) 10:00 部活動に関する実証的研究 白松 賢 (広島大学大学院)  
—学業・進学アスピレーションとの  
関係を中心に—

—————<休憩 10分>—————

- (5) 10:30 人間形成に関する人的要因の調査研究 三木 弘幸 (鳴門教育大学大学院)
- (6) 10:50 潜在的カリキュラムとしての教師 高旗 浩志 (広島大学大学院)  
服装 (II)  
—基礎理論を中心に—
- (7) 11:10 教師から見た帰国子女の生徒指導体制 八並 光俊 (高知女子大学)
- 11:30 総括討議 (～12:00)

第一日（11月13日）

第4会場：「教育の内容と方法」部会（B305演習室）

司会：武田 紘一（徳島文理大学）

湯浅 恭正（香川大学）

- (1) 9:00 能動性と授業構想に関する一考察 松田 福美（山口大学大学院）  
—動機づけ論より—
- (2) 9:20 適応指導教室から見た子どもの学校 山田 仁（兵庫教育大学大学院）  
離れに関する研究  
—子どもと教師の意識調査を手がかり  
にして—
- (3) 9:40 ドイツ教授学研究における「主体 尾島 卓（広島大学大学院）  
（Subjekt）」概念の展開に関する研究
- (4) 10:00 権利行使主体としての子どもと 田代 高章（広島大学大学院）  
「自己決定」の関わりについての  
一考察

—————<休憩 10分>—————

- (5) 10:30 幼・小関連の構造に関する教授学的 松田己統美（広島大学大学院）  
検討（3）
- (6) 10:50 人形劇セラピーの原理と方法（その2） 沖田 仁（広島障害者職業センター）
- (7) 11:10 教育における個と集団の関係に関する 藤井 啓之（広島大学）  
研究  
—J. V. Wertschの所論を手がかりに—
- (8) 11:30 対人関係と受身表現 ○小野 隆信  
—英語を中心にして— ほか

11:50 総括討議（～12:20）

第一日（11月13日）

第5会場：「教育行政と教育法」部会（B307講義室）

司会：松元 健治（広島文化女子短期大学）

石田 美清（鳴門教育大学）

- (1) 9:00 学校教育における子どもの権利について 白澤 直子（山口大学大学院）
- (2) 9:20 中等教育における職業科の中日比較研究 梁 銘 琳（広島大学大学院）
- (3) 9:40 アメリカ合衆国の「家庭義務教育」に関する研究 河井 俊彦（広島大学大学院）
- (4) 10:00 アメリカ全障害児教育法制定前における「特殊教育関連サービス」職員制度の状況 堀田哲一郎（広島大学大学院）

—————<休憩 10分>—————

- (5) 10:30 マグネット・スクールに関する研究 佐々木 司（広島大学大学院）
- (6) 10:50 イギリスにおけるクラブ活動の起源に関する考察 猪崎 誠也（広島大学研究生）
- (7) 11:10 1989年におけるフランス総視学制度改革に関する研究 松原 勝敏（高松短期大学）
- (8) 11:30 特殊教育諸学校「養護・訓練」の教育学的的定位に関する研究（そのII） 河相 善雄（兵庫教育大学）  
○竹安 守（兵庫教育大学大学院）

11:50 総括討議（～12:20）



第一日 (11月13日)

第6会場：「教育制度と教育経営 I」部会 (B308講義室)

司会：岡東 壽隆 (広島大学)

小山 悦司 (岡山理科大学)

- (1) 9:00 生徒管理 (pupil control) の組織文化論的研究 河口 陽子 (広島大学大学院)
- (2) 9:20 中学校における学年研修に関する研究 赤坂津代志 (鳴門教育大学大学院)
- (3) 9:40 教職志望学生の実践的力量形成に関する実証的研究 別惣 淳二 (広島大学大学院)
- (4) 10:00 不登校現象のシナジェティックス 古賀野 卓 (美作女子大学)

————— <休憩 10分> —————

- (5) 10:30 教師の力量形成に及ぼす学校の組織風土・組織文化の影響に関する実証的研究 (II) ○林 孝 (広島大学)  
○曾余田浩史 ( // )  
○矢藤誠慈郎 (岡山女子短期大学)  
福本 昌之 (広島大学大学院)
- (6) 11:10 教育実習の児童・生徒におよぼす影響に関する実証的研究 高旗 正人 (岡山大学)  
○羽原 貞夫 ( // )  
北神 正行 ( // )  
○平井 安久 ( // )  
伊丹 俊之 (岡山大学大学院)

11:50 総括討議 (~12:20)

第一日 (11月13日)

第7会場：「幼児教育 I」部会 (B202講義室)

司会：米村 佳樹 (四国大学)  
森 楸 (広島大学)

- (1) 9:00 母親の早期教育とおもちゃ選択との  
関連 王 美 玲 (広島大学大学院)
- (2) 9:20 幼児のファミコン遊びと認知能力と  
の関係 (2) 湯地 宏樹 (広島大学大学院)
- (3) 9:40 幼児の異年齢集団における人間関係  
の発達 信森 玲子 (広島大学大学院)

————— <休憩 10分> —————

- (4) 10:10 幼児と大人の出会いに見られる交渉  
過程 廿日出里美 (四国大学短期大学部)
- (5) 10:30 保育における指導の技術・方法に  
関する検討 (1) 中原 正博 (広島県立保育専門学校)
- 10:50 総括討議 (~11:20)

第一日 (11月13日)

第8会場：「生涯教育 I」部会 (B306演習室)

司会：倉田 侃司 (広島文教女子大学)

南本 長穂 (愛媛大学)

- (1) 9:00 英国の高等教育機関における成人学生 俣賀 信裕 (山口大学大学院)  
に関する研究
- (2) 9:20 ライフサイクルにおける高齢期の研究 徐 玉 珠 (広島大学大学院)
- (3) 9:40 生涯学習行動の形成に関する一考察 岡田 正彦 (広島大学大学院)

————— <休憩 10分> —————

- (4) 10:10 コルブの経験学習論に関する研究 (I) 後小路肖美 (広島大学大学院)  
—学習サイクルモデルを中心として—
  - (5) 10:30 ノンフォーマル教育に関する研究 石田 憲一 (広島大学大学院)
  - (6) 10:50 高齢者の社会的ネットワークに関する 神部 純一 (広島大学)  
研究
  - (7) 11:10 P. ジャーヴィスの成人学習論 (3) 山田 誠 (広島大学)
- 11:30 総括討議 (～12:00)

第一日（11月13日）

第9会場：「国語教育 I」部会（B205講義室）

司会：三浦 和尚（愛媛大学）

大槻 和夫（広島大学）

- (1) 9：00 文学の授業における授業過程と評価 松友 一雄（広島大学大学院）  
活動の統合
- (2) 9：20 国語学力観の検討 間瀬 茂夫（広島大学大学院）  
—「新学力観」を起点として—
- (3) 9：40 学習者の読みの形式と問いの生成過程 住田 勝（広島大学大学院）
- (4) 10：00 説明的文章の教材性に関する考察（2） 植山 俊宏（京都教育大学）  
—「たんぼぼのちえ」を例に—

—————<休憩 10分>—————

- (5) 10：30 話しことば指導の教材に関する一考察 山元 悦子（福岡教育大学）
- (6) 10：50 小学生の音読・朗読の実態（2） 余郷 裕次（鳴門教育大学）  
—指導の効果についてのパソコンに  
よる分析—
- (7) 11：10 コミュニケーション論の構想 村上 幸子（広島女学院大学短期大学部）
- 11：30 総括討議（～12：00）

第一日（11月13日）

第10会場：「国語教育 II」部会（B206講義室）

司会：菅原 稔（兵庫教育大学）

橋本 暢夫（鳴門教育大学）

- (1) 9:00 昭和20年代前半における国語単元学習の試みとその特質 河野 智文（広島大学大学院）
- (2) 9:20 大村はまの国語科単元学習の一考察 田中 元康（鳴門教育大学大学院）  
—昭和31年度版『国語 学習指導の研究』（筑摩書房）をとりあげて—
- (3) 9:40 1970年代ドイツにおける国語科教育課程の変革 土山 和久（広島大学大学院）  
—R. Ulshöferの関わり方を中心に—
- (4) 10:00 『源氏物語』教材史の研究 一色 恵里（香川県立坂出高等学校）

—————<休憩 10分>—————

- (5) 10:30 蘆田恵之輔編纂『普通学校国語讀本』の教材受容 大塚 浩（兵庫教育大学）  
—第二期本と第三期本との比較考察を中心に—
- (6) 10:50 戦後中学校検定国語教科書の研究 吉田 裕久（広島大学）
- (7) 11:10 中等国語教材史からみた芥川龍之介 橋本 暢夫（鳴門教育大学）
- 11:30 総括討議（～12:00）

第一日 (11月13日)

第11会場：「英語教育 I」部会 (B203講義室)

司会：三浦 省五 (広島大学)

小篠 敏明 (広島大学)

- (1) 9:00 Effects of Top-Level Structure Signals on Listening Comprehension and Recall (II) 大西幸之助 (広島大学大学院)
- (2) 9:20 日本人英語学習者による英作文の質に対し、課題設定が与える影響について 岡部 純子 (広島大学大学院)
- (3) 9:40 日英語の受動態の機能面における相違について  
—日本人英語学習者の受動文における誤りと関連して— 山川 健一 (広島大学大学院)

————— <休憩 10分> —————

- (4) 10:10 日本人英語学習者の誤答分析の具体的手順に関して 田中くるみ (広島大学大学院)
  - (5) 10:30 自由英作文に見られる主語選択の問題点 松岡 博信 (比治山女子短期大学)
- 10:50 総括討議 (~11:20)

第一日 (11月13日)

第12会場：「社会科教育」部会 (B207講義室)

司会：片上 宗二 (広島大学)

澁口 俊 (鳴門教育大学)

- (1) 9:00 J. ウェストの初等歴史教育論 大館 和代 (広島大学大学院)
- (2) 9:20 小学校歴史学習の定型化に関する 喜多嶋伸幸 (広島大学大学院)  
研究(2)  
—昭和26年、29年検定教科書を手が  
かりに—
- (3) 9:40 批判的思考の育成をめざす歴史教育 喜多 由美 (広島大学大学院)  
—W. コルデロとS. キンティッシュ  
の場合—
- (4) 10:00 社会科教育史研究 寺井 聡 (広島大学大学院)  
—桑原正雄の場合—

————— <休憩 10分> —————

- (5) 10:30 問題解決学習における初期社会科 樋口 雅夫 (広島大学大学院)  
教科書の位置
- (6) 10:50 英国の地理教育改革にみられる 村木 栄登 (広島大学大学院)  
地理的技能の育成に関する一考察
- (7) 11:10 歴史教育における開かれた態度形成 溝口 和宏 (広島大学大学院)  
—A. L. ロックウッドの場合—
- (8) 11:30 近代ドイツ歴史カリキュラム理論 池野 範男 (広島大学)  
成立への道(5)

11:50 総括討議 (～12:20)

第一日 (11月13日)

第13会場：「音楽教育 I」部会 (B208講義室)

司会：石井 信生 (広島女子大学)

長島 真人 (鳴門教育大学)

- (1) 9:00 障害児の音楽療法における行動変容的 アプローチに関する研究 藤川 恵子 (広島大学大学院)
- (2) 9:20 音楽科教育における情意的な目標に関する一考察 泉谷 正則 (広島大学大学院)  
—米国における『教育目標の分類学 (情意領域)』援用過程の分析を通して—
- (3) 9:40 アメリカにおける中等学校音楽科の確立 森分 治美 (広島大学大学院)  
—NEA中等教育改造審議会音楽科委員会報告をめぐって—

————— <休憩 10分> —————

- (4) 10:10 疲労自覚症状に対する音楽聴取の効果について 野村 公江 (倉敷市立短期大学)
- (5) 10:30 器楽演奏技術の向上のための教授学的研究 (II) 野波 健彦 (山口大学)
- (6) 10:50 音楽の授業における学習者のオンタスクとオフタスクに関する研究 吉富 功修 (広島大学)

11:10 総括討議 (～11:40)



第一日（11月13日）

第14会場：「体育教育 I」部会（B102講義室）

司会：乾 信之（鳴門教育大学）

江刺 幸政（広島大学）

- (1) 9:00 走幅跳における助走中の歩幅の制御 多田 真二（鳴門教育大学大学院）
- (2) 9:20 仮面と人間とのつながり 山田 貴美（鳴門教育大学大学院）  
—愛媛県八鹿踊りを事例として—
- (3) 9:40 体育授業におけるコミュニケーション 山下 理子（広島大学大学院）  
の特異性に関する研究
- (4) 10:00 United Kingdomにおける舞踏教育 安藤 幸（鳴門教育大学）  
—「ナショナル・カリキュラム」を  
中心として—

—————<休憩 10分>—————

- (5) 10:30 ラグビーにおける状況判断の ○荒木 祥一（広島大学大学院）  
コーチング 西村 清巳（広島大学）  
佐賀野 健（広島大学研究生）
- (6) 10:50 バレーボールのブロック技術に ○佐賀野 健（広島大学研究生）  
関する研究 荒木 祥一（広島大学大学院）  
西村 清巳（広島大学）
- (7) 11:10 大学生における練習の多様性効果の ○山西 正記（鳴門教育大学大学院）  
有効性について 乾 信之（鳴門教育大学）

11:30 総括討議（～12:00）

第一日 (11月13日)

第15会場：「日本語教育 I」部会 (B103講義室)

司会：奥田 邦男 (広島大学)

戸田 利彦 (比治山女子短期大学)

- (1) 9:00 「のだ」と韓国語の「것이다」の対照 宋 承 姫 (広島大学大学院)  
研究
- (2) 9:20 英語圏の中・高校生を対象とした漢字 グラント・ニールセン (鳴門教育大学研究生)  
教育  
—記憶術による漢字教育の試み—
- (3) 9:40 日本語教科書における伝達機能の分析 和久井由紀子 (広島大学大学院)

————— <休憩 10分> —————

- (4) 10:10 日本語の否定疑問文 家村 伸子 (広島大学大学院)
- (5) 10:30 日本語授業における「行為指示型発話 村上 恵 (日本学術振興会特別研究員)  
交換」の談話構造
- (6) 10:50 日本語教育のための語彙の基礎的 戸田 利彦 (比治山女子短期大学)  
研究 (3)
- 11:10 総括討議 (~11:40)

第一日 (11月13日)

## 課題研究 I 教師教育の今日的課題

(B207講義室)

13:30~16:10

司 会

高旗 正人 (岡山大学)

門前 貞三 (山口大学)

提案者

小泉 祥一 (高知大学) : 国立大学教育学部の養成教育

倉田 侃司 (広島文教女子大学) : 私立大学の養成教育

佐竹 勝利 (鳴門教育大学) : 新構想大学の現職教育

森分 孝治 (広島大学) : 国立大学の現職教育

## 課題研究 II 教育の新しい研究方法を求めて

—「科学」としての教育研究のあり方を問い直す—

(B208講義室)

13:30~16:10

司 会

木内 陽一 (鳴門教育大学)

山下 泰子 (徳島大学)

提案者

深澤 広明 (広島大学) : 教育方法学から

樋口 聡 (広島大学) : 体育教育学から

柳瀬 陽介 (広島修道大学) : 英語教育学から

第二日 (11月14日)

第1会場：「教育の思想と学説 II」部会 (B302演習室)

司会：木内 陽一 (鳴門教育大学)

渡邊 満 (兵庫教育大学)

- (1) 9:00 ルドルフ・シュタイナーの芸術教育論 岡崎 貴弘 (広島大学大学院)
- (2) 9:20 R. シュタイナーの認識論について 沖広 晴美 (山口大学大学院)
- (3) 9:40 P. ゲーハープ教育論における「責任」の概念 渡邊 隆信 (広島大学大学院)
- (4) 10:00 言語と人間形成 岡谷 英明 (広島大学大学院)  
—A. ゲーレンの哲学的人間学の特質—

—————<休憩 10分>—————

- (5) 10:30 オーストリア学校改革期の  
ウィトゲンシュタイン 丸山 恭司 (広島大学)
- (6) 10:50 ナチズムとH. ノール教育学 坂越 正樹 (広島大学)
- (7) 11:10 Th. リットの人間学的熟慮と教育学 山下 泰子 (徳島大学)

11:30 総括討議 (～12:00)

第二日（11月14日）

第2会場：「教育の歴史 II」部会（B303演習室）

司会：大林 正昭（広島大学）

岩田 高明（安田女子大学）

- (1) 9:00 熊本藩学時習館における算術科教育 佐藤 環（広島大学大学院）
- (2) 9:20 吉田松陰における理想的武士観に 川口 雅昭（山口県立山口高等学校）  
ついて  
—その「忠」概念を中心として—
- (3) 9:40 福山教育義会による育英事業の展開 中川 言美（広島大学大学院）

—————<休憩 10分>—————

- (4) 10:10 明治期における教訓往来の展開 黒田 政広（作陽短期大学）  
—近代教科書との相剋—
- (5) 10:30 中等教育修身教科書の研究（第一報） 竹本 英代（広島大学大学院）
- (6) 10:50 教育勅語の海外紹介をめぐる経路と 平田 諭治（広島大学大学院）  
形態

11:10 総括討議（～11:40）

第二日（11月14日）

第3会場：「社会と人間形成 II」部会（B304演習室）

司会：八並 光俊（高知女子大学）

原田 彰（広島大学）

- (1) 9:00 G. C. ホーマンズの小集団に関する 泉 奈々（広島大学大学院）  
理論研究
- (2) 9:20 ストリートチルドレンの実態と自立に 山口 恵子（広島大学大学院）  
関する研究
- (3) 9:40 「ユニーク入試」についての研究 堀田 貴之（広島大学大学院）  
—高等学校での進路決定と関連  
させて—

—————<休憩 10分>—————

- (4) 10:10 学校的秩序及び価値の日常的構成を 伴野 隆文（鳴門教育大学大学院）  
めぐって
- (5) 10:30 学校教育の特性とその成果に関する 村沢 昌崇（広島大学大学院）  
実証的研究  
—高等学校を中心に—
- (6) 10:50 学校教育における「性役割の社会化」 藤田由美子（広島大学大学院）  
に関する研究  
—方法論の検討を中心に—

11:10 総括討議（～11:40）

第二日 (11月14日)

第4会場：「教育制度と教育経営 II」部会 (B308講義室)

司会：林 孝 (広島大学)

古賀野 卓 (美作女子大学)

- (1) 9:00 教員の人事異動が及ぼす力量への影響 木村 誠治 (鳴門教育大学大学院)
- (2) 9:20 中国における教育管理学に関する 賈 寛 恒 (広島大学大学院)  
一考察
- (3) 9:40 学校経営における情報処理論の研究 福本 昌之 (広島大学大学院)
- (4) 10:00 学校管理者の行動とその効果に関する 曾余田浩史 (広島大学)  
組織論的考察

————— <休憩 10分> —————

- (5) 10:30 学校経営と教職員 (I) ○鈴木 邦治 (広島大学大学院)  
一養護教諭の勤務態様と役割認知一 諏訪 英広 ( ” )  
○岡東 壽隆 (広島大学)
- (6) 11:10 教師の自己教育力に関する調査研究 ○小山 悦司 (岡山理科大学)  
河野 昌晴 ( ” )  
○赤木 恒雄 ( ” )  
加藤 研治 (大府東高等学校)  
○別惣 淳二 (広島大学大学院)

11:50 総括討議 (~12:20)

第二日 (11月14日)

第5会場：「幼児教育 II」部会 (B202講義室)

司会：田中 亨胤 (兵庫教育大学)

中島 紀子 (聖カタリナ女子大学)

- (1) 9:00 行事場面での保育者の指導意識 宋 在 永 (広島大学大学院)
- (2) 9:20 障害児保育観からみた保育学生の  
幼児教育観 大井裕紀子 (広島大学大学院)
- (3) 9:40 台湾における幼児教育観に関する  
一考察 吳 淑 琴 (広島大学大学院)  
—大人のよい (望ましい) と考える—  
「赤ずきん」を通して—

————— <休憩 10分> —————

- (4) 10:10 保育者志望学生の学生生活意識の  
改革支援を目指した調査研究 中坪 史典 (長崎短期大学)  
—二次元イメージ拡散法利用と  
その有効性—
- (5) 10:30 モンテッソーリ教育法における  
間接教育的要因 桑原 昭徳 (山口大学)  
—大正初期、河野清丸の理解を  
手がかりとして—

10:50 総括討議 (～11:20)



第二日 (11月14日)

第6会場：「高等教育」部会 (B305演習室)

司会：山田 浩之 (松山大学)

安原 義仁 (広島大学)

- (1) 9:00 第一次大戦前におけるシェフィールド 福石 賢一 (広島大学大学院)  
大学とイギリス鉄鋼業  
—冶金学教授O. アーノルドの活動  
を中心に—
- (2) 9:20 カリキュラムの歴史社会学 (3) 菊井 高雄 (宮崎医科大学)
- (3) 9:40 少子化の進行と教員需給の将来展望 加野 芳正 (香川大学)

—————<休憩 10分>—————

- (4) 10:10 日本の私立大学における生成の諸類型 山崎 博敏 (広島大学)  
—その2
- (5) 10:30 日本人学生の社会的行動 (2) ○田中 共子 (広島大学)  
—留学生との対人関係についての 高井 次郎 (名古屋市立大学)  
認知—
- (6) 10:50 女子短期大学生の人権意識に関する ○小海 節美 (福山市立女子短期大学)  
調査研究 羽原 富江 ( ” )  
藤原 文江 ( ” )
- 11:10 総括討議 (～11:40)

第二日 (11月14日)

第7会場：「生涯教育 II」部会 (B306演習室)

司会：佐々木正治 (広島大学)

安原 一樹 (兵庫教育大学)

- (1) 9:00 アメリカにおけるコミュニティスクールに関する研究 上田 晶子 (広島大学大学院)
- (2) 9:20 自然生活体験事業の教育効果に関する研究  
—学生カウンセラーの調査を中心として— 清国 祐二 (島根大学)
- (3) 9:40 Community Development Model に関する考察 安原 一樹 (兵庫教育大学)  
—地方自治体における「生涯学習プロジェクト」を題材として—

—————<休憩 10分>—————

- (4) 10:10 社会教育における青年学級の課題 ○安原 一樹 (兵庫教育大学)  
○清国 祐二 (島根大学)
- (5) 10:50 リカレント学習情報提供システムの開発に関する研究 ○神部 純一 (広島大学)  
○山田 誠 ( )  
後小路肖美 (広島大学大学院)  
岡田 正彦 ( )  
徐 玉 珠 ( )

11:30 総括討議 (~12:00)

第二日（11月14日）

第8会場：「国語教育 III」部会（B205講義室）

司会：吉田 裕久（広島大学）

中刈 正堯（兵庫教育大学）

- (1) 9:00 中学生の文章生成過程の考察 中西 淳（広島大学大学院）
- (2) 9:20 推敲過程にみる「文章評価意識」 牧戸 章（福井大学）  
についての発達論的考察
- (3) 9:40 戦後国語教育論の展開 田中 俊弥（大阪教育大学）  
—国分一太郎著『新しい綴方教室』  
の位置—

—————<休憩 10分>—————

- (4) 10:10 シュミューダー作文教授論への一考察 前田 真証（福岡教育大学）  
—『自然と言語』（1906）を中心に—
- (5) 10:30 学級文集「階段」（東尾軌一氏指導） 菅原 稔（兵庫教育大学）  
について
- (6) 10:50 国語教育における地域性の問題(12) 中刈 正堯（兵庫教育大学）
- 11:10 総括討議（～11:40）

第二日 (11月14日)

第9会場：「国語教育 IV」部会 (B206講義室)

司会：世羅 博昭 (鳴門教育大学)

岡屋 昭雄 (香川大学)

- (1) 9:00 時枝誠記氏の古典教育論 渡辺 春美 (鳴門教育大学大学院)  
—言語過程説との関連を中心に—
- (2) 9:20 表現生成の場を想定する古典文学作品 高尾 香織 (広島大学大学院)  
の読みの指導の研究  
—『枕草子』の場合—
- (3) 9:40 『源氏物語』学習指導の研究 高橋 由美 (広島大学大学院)  
—作品の〈しかけ〉に注目して—

—————<休憩 10分>—————

- (4) 10:10 学習者の反応を中心とした文学教育論 山元 隆春 (広島大学)  
の動向
- (5) 10:30 国語科における教育話法の研究 三浦 和尚 (愛媛大学)
- (6) 10:50 教師にとって実践記録の意味 岡屋 昭雄 (香川大学)  
—国語科教師の成長にかかわって—
- 11:10 総括討議 (～11:40)

第二日 (11月14日)

第10会場：「英語教育 II」部会 (B203講義室)

司会：藤井 昭洋 (香川大学)

松村 幹男 (広島大学)

- (1) 9:00 日本人大学生の communication strategy 大道 伸幸 (広島大学大学院)
- (2) 9:20 日本人英語学習者の異文化間能力育成についての一考察 PART 3 伊藤 隆 (広島大学大学院)
- (3) 9:40 テクストの読み易さに関する一考察 —特に談話の観点から— 平本 哲嗣 (広島大学大学院)

————— <休憩 10分> —————

- (4) 10:10 Harold E. Palmerのわが国における英語教材開発 小篠 敏明 (広島大学)
- (5) 10:30 英語コミュニケーション教育に関する基礎研究 (3) ○田邊 祐司 (山陽学園短期大学)  
馬本 勉 (比治山女子短期大学)
- 10:50 総括討議 (~11:20)

第二日 (11月14日)

第11会場：「数学教育」部会 (B307講義室)

司会：中原 忠男 (広島大学)

山口 武志 (広島大学)

- (1) 9:00 メタ認知的視座からの数学的問題解決 尾崎 洋一 (広島大学大学院)  
ストラテジーの指導に関する研究
- (2) 9:20 数学教育における理解の深まりに 岡崎 正和 (広島大学大学院)  
関する研究 (IV)
- (3) 9:40 数学の授業におけるコミュニケーション 吉村 直道 (広島大学大学院)  
に関する考察 (3)  
—数学的知識に関する練り上げの  
過程について—

—————<休憩 10分>—————

- (4) 10:10 数学的問題解決における方略的能力に 清水 紀宏 (広島大学大学院)  
関する研究
- (5) 10:30 数学的概念の形成過程における不整合に 山口 武志 (広島大学)  
関する研究
- (6) 10:50 COMPOSITEレベルから見た 平井 安久 (岡山大学)  
子どもの数概念
- 11:10 総括討議 (～11:40)

第二日 (11月14日)

第12会場：「理科教育・家庭科教育」部会 (B207講義室)

司会：武村 重和 (広島大学)

山下智恵子 (香川大学)

- (1) 9:00 ナフィールド整合理科における 松井 正宏 (広島大学大学院)  
エレクトロニクスの取り扱い
- (2) 9:20 電気と磁気の混同を中心とした学習者 鳴海 晶 (広島大学大学院)  
の概念構成に関する研究
- (3) 9:40 学習者の電磁気概念の質的変容に 平野 俊英 (広島大学大学院)  
関する研究  
—小学校理科を中心として—
- (4) 10:00 R. アレントの『化学教科書』の特質 藤井 浩樹 (広島大学大学院)  
とその意義

—————<休憩 10分>—————

- (5) 10:30 実践問題アプローチにみられる知的 林 未和子 (広島大学大学院)  
技能について  
—実践的推論を中心にして—
- (6) 10:50 20世紀初頭の米国における家庭科 森 尚子 (広島大学大学院)  
教育論の展開  
—生活科学を中心にして—
- (7) 11:10 タイ国における生活に関わる教育 ○河野かおる (広島大学)  
—初等教育カリキュラムを中心 福田 公子 ( )  
として—

11:30 総括討議 (～12:00)

第二日 (11月14日)

第13会場：「音楽教育 II」部会 (B208講義室)

司会：吉富 功修 (広島大学)

竹井 成美 (宮崎大学)

- (1) 9:00 高等学校芸術科音楽におけるベル・カント (bel canto) に基づいた歌唱表現に関する一考察 (II)  
—イタリアにおけるベル・カントの衰退とその復興— 坂本美貴子
- (2) 9:20 音楽科における知の理論に基づいた教授・学習過程に関する考察 (III) 岡本 信一 (広島大学研究生)
- (3) 9:40 様式理解をめざした鑑賞の授業に関する実践的研究 (III) 菅 裕 (広島大学付属中・高等学校)

—————<休憩 10分>—————

- (4) 10:10 ボルノウ教育学における空間概念と音楽教育の関連性についての一考察 上原 朗永 (山口大学)
- (5) 10:30 19世紀アメリカにおける学校音楽教育研究 (XVI)  
—L. メーソンの音楽論の形成期におけるT. ヘースティングスの影響— 長島 真人 (鳴門教育大学)
- (6) 10:50 中学校における合唱教育について 野村 幸治 (広島大学)  
○桑田 一也 (広島大学大学院)

11:10 総括討議 (～11:40)



第二日 (11月14日)

第14会場：「体育教育 II」部会 (B102講義室)

司会：安藤 幸 (鳴門教育大学)

松岡 重信 (広島大学)

- (1) 9:00 体育授業おける事故と対策 和田 行雄 (広島大学大学院)
- (2) 9:20 脳の構造から体育教育を考える 萩原 仁
- (3) 9:40 生涯スポーツの発展と  
体育の教科内容 中西 匠 (広島中央女子短期大学)

—————<休憩 10分>—————

- (4) 10:10 子どもの権利条約と体育実践の課題 中瀬古 哲 (広島女子大学)
  - (5) 10:30 体育教育の方法に関する研究 (VI) 江刺 幸政 (広島大学)
  - (6) 10:50 ネパールの保健体育教育の現状 (III) 松岡 重信 (広島大学)
- 11:10 総括討議 (~11:40)

第二日 (11月14日)

第15会場：「日本語教育 II」部会 (B103講義室)

司会：縫部 義憲 (広島大学)

岡崎 敏雄 (筑波大学)

- (1) 9:00 反義語とは何か 黒木 晶子 (広島大学大学院)  
—精密な意味記述のための一考察—
- (2) 9:20 日本語教育における長音の研究 渡辺 久美 (広島大学大学院)
- (3) 9:40 現代日本語の動作相を表す複合動詞 李 暲 沫 (広島大学大学院)  
について  
—韓国語との関連を中心に—

—————<休憩 10分>—————

- (4) 10:10 韓国語話者による指示詞コ・ソ・アの習得 迫田久美子 (広島大学大学院)
- (5) 10:30 三つの学習の場を通じた教師の生涯 岡崎 敏雄 (筑波大学)  
学習と日本語教育  
—教室・日常生活・相互研修(2)—
- (6) 10:50 バイリンガル児の言語発達の研究(1) 奥田 邦男 (広島大学)  
○奥田 久子 (広島修道大学)

11:10 総括討議 (～11:40)

## 交通のご案内

### 交通手段と所要時間について

#### ① 高松駅からJRの場合

高松駅 - (高徳本線) <sup>特急</sup> → 池谷駅 - (鳴門線) → 鳴門駅 - (タクシー) → 本学  
1時間                      いけのたに                      20分                      10分

#### ② 高松駅前からバスの場合

高松駅前 (毎時15分に出ます)

5番バス乗り場 - (高徳特急バス) → 小鳴門橋 - (タクシー) → 本学  
1時間40分                      5分

#### ③ 鳴門市内での交通手段

市内バスは、回数が少ないため、タクシー利用が便利です。

鳴門市内では、流しのタクシーはございません。以下の番号に電話してご利用下さい。

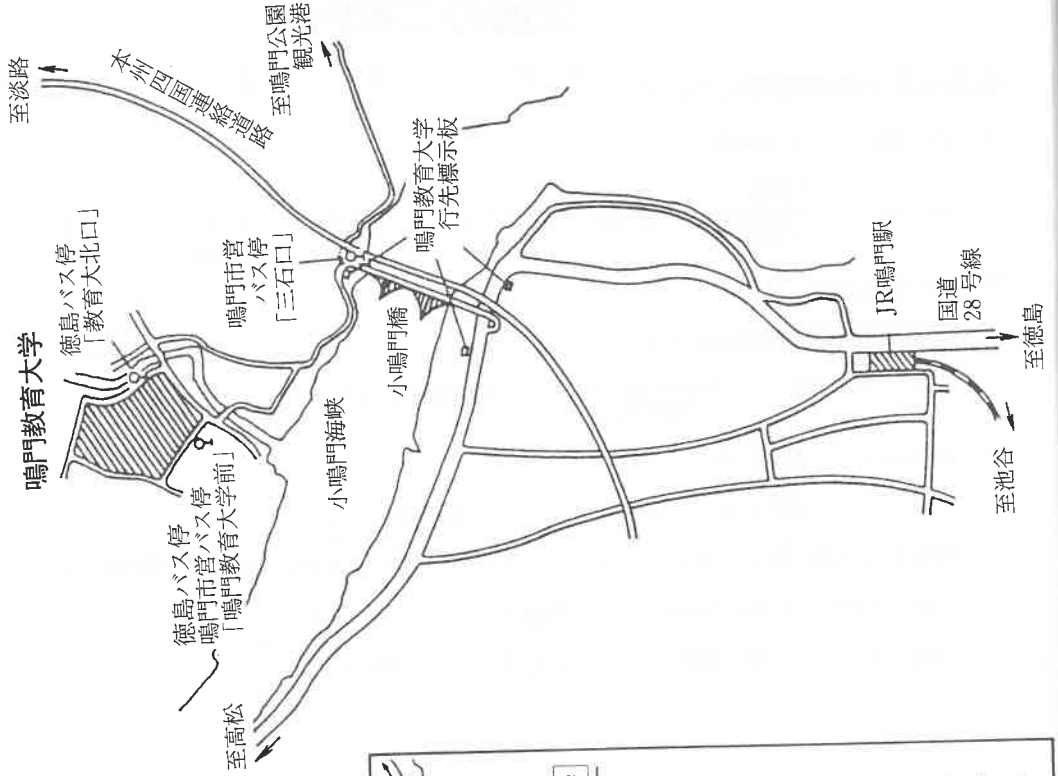
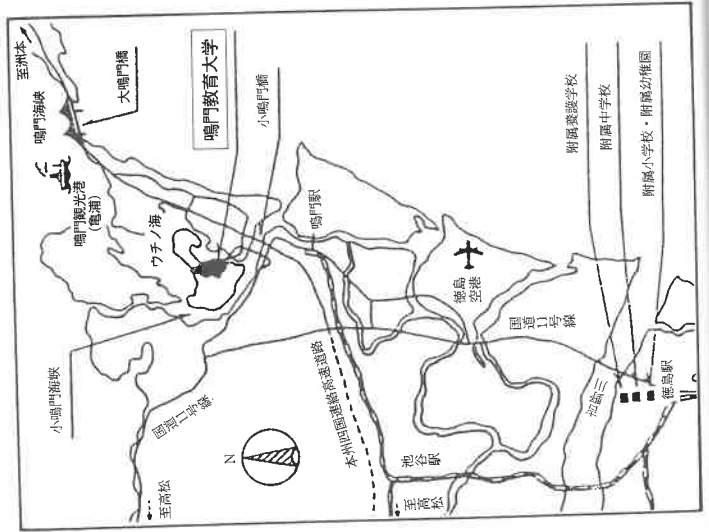
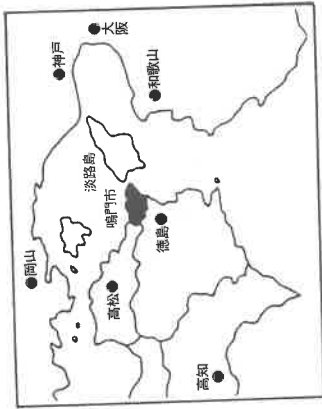
「第一タクシー」85-5555

「南海タクシー」85-7777

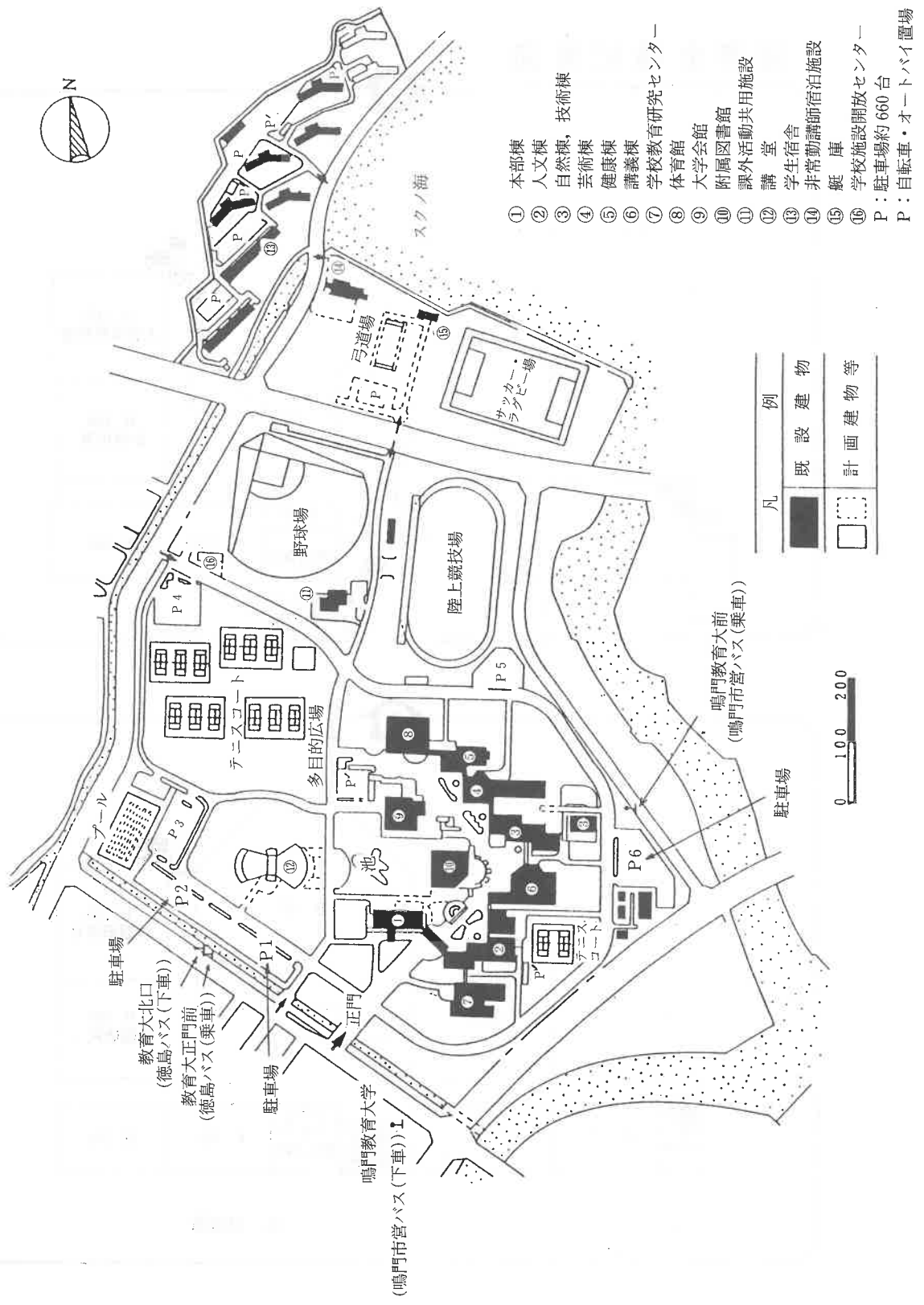
「観光タクシー」86-2165

「鳴光タクシー」85-0111

# 大学の位置



# 建物配置図

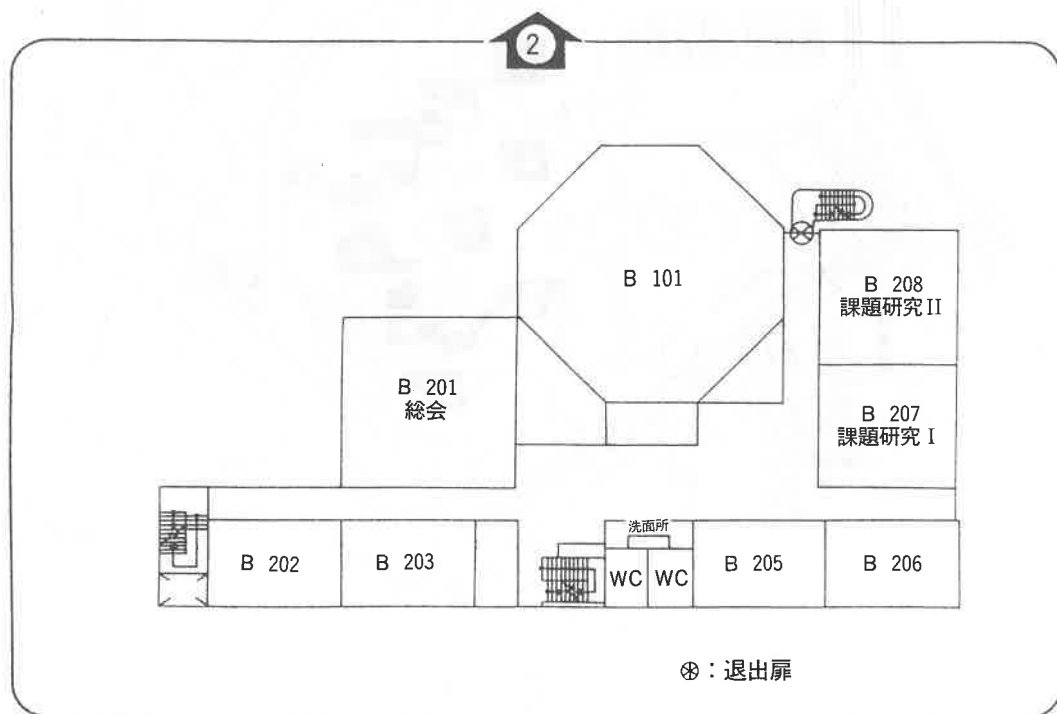
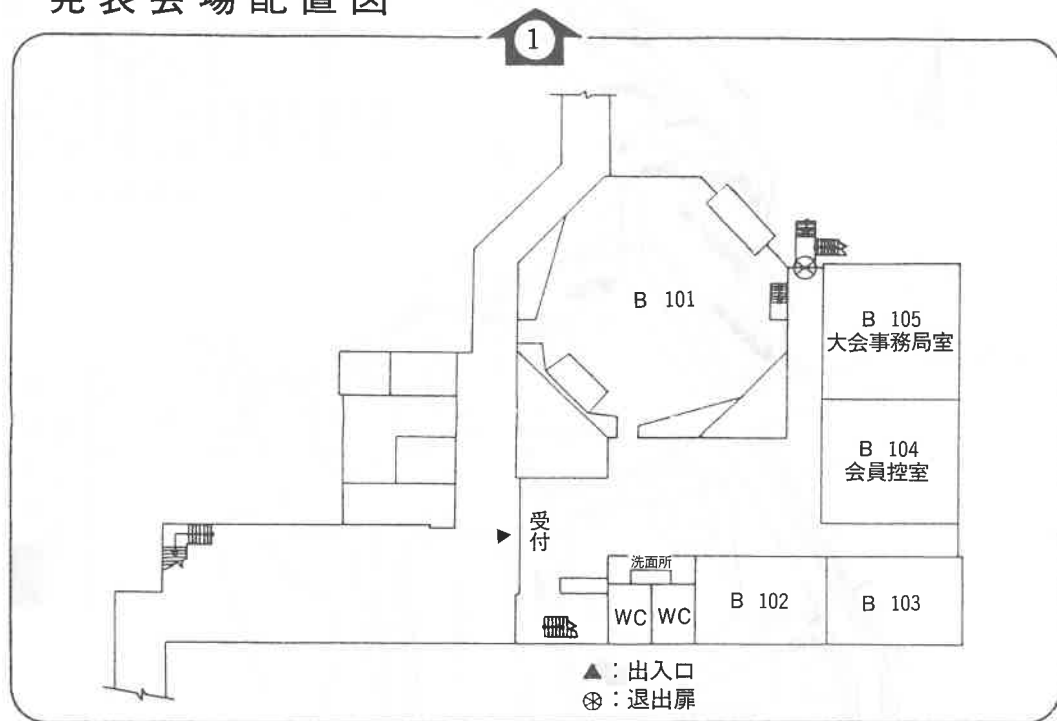


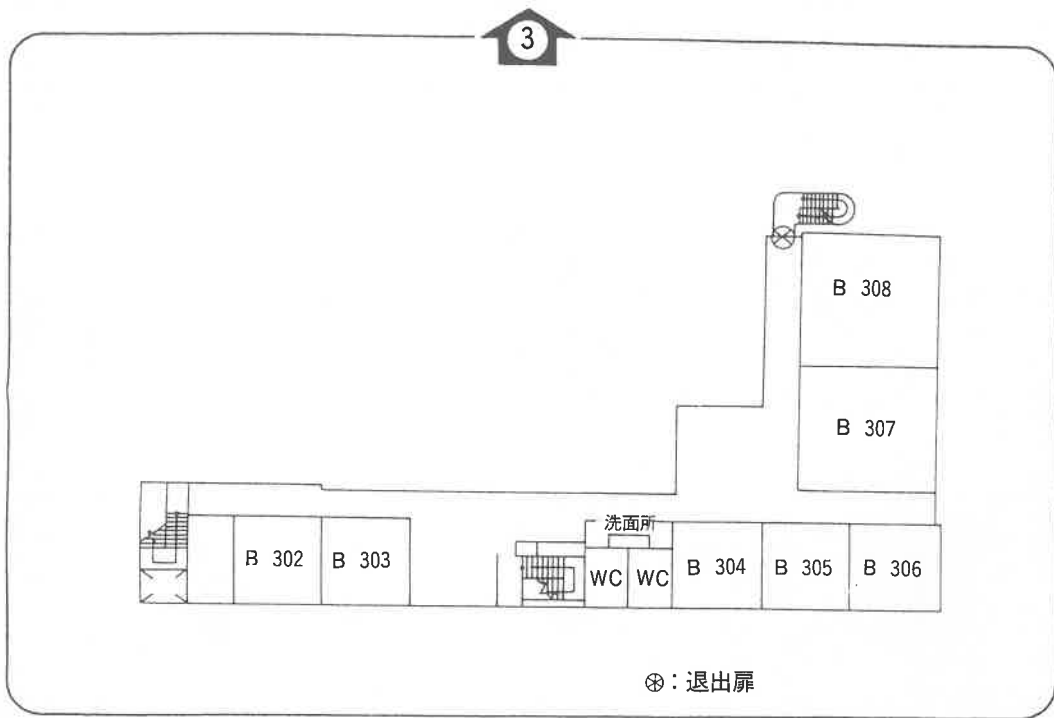
- ① 本部棟
- ② 人文棟
- ③ 自然棟、技術棟
- ④ 芸術棟
- ⑤ 健康棟
- ⑥ 講義棟
- ⑦ 学校教育研究センター
- ⑧ 体育館
- ⑨ 大学会館
- ⑩ 附属図書館
- ⑪ 課外活動共用施設
- ⑫ 講堂
- ⑬ 学生宿舎
- ⑭ 非常勤講師宿泊施設
- ⑮ 艇庫
- ⑯ 学校施設開放センター
- P : 駐車場約 660 台
- P : 自転車・オートバイ置場

凡 例	
<span style="display: inline-block; width: 15px; height: 15px; background-color: black;"></span>	既設建物
<span style="display: inline-block; width: 15px; height: 15px; border: 1px dashed black;"></span>	計画建物等

0 100 200

# 発表会場配置図





(注) 屋階の平面図省略